

Yer: Tokat
Yatırımcı/Geliştirici: Atlas Yapı
Yüklenici: Atlas Yapı
Mimari Proje: Sezz Mimarlık
Cephe Uygulama: Atlas Yapı
Uygulama Tarihi: 2016



Vaka Analizi 2016.1602
www.boardex.com.tr

Boardex Kuru Duvar Sistemleri ile Yapılar Artık Çok Daha Hafif

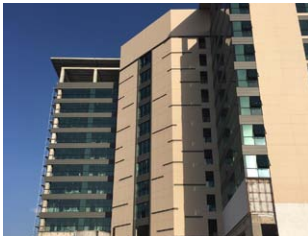
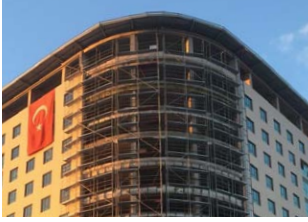
Anadolu'nun 6000 yıllık tarihi boyunca önemli ticaret ve kültür merkezi şehirlerinden biri olan Tokat ilinin en prestijli oteli olacak Dedeman Park Tokat, öncelikle kültür ve kongre turizmin canlandırarak Tokat ve ülke turizmine büyük katkılar sağlayacaktır. Modern mimarisi ve konumu itibarıyla şehir otelciliğinin güzel örneklerinden biri olacak Tokat Dedeman, uluslararası standartlarda 149, önemli toplantılara ve organizasyonlara ev sahipliği yapacak, sosyal mekânları ile Tokat'ın değerine değer katacak.

Proje, 60 odalı Büyük Tokat Otel'in tadili ile 4 yıldızlı otel konseptinde 120 veya 140 odalı bir otele dönüştürülmesi idi; ancak Tokat ilinin deprem bölgesinde yer alması, yatırım alanının Yeşilirmak kenarında olması, deprem yönetmeliğinin de eklenmesi, mevcut yapının 30 sene öncesinin eski inşaat teknoloji ile yapılmış olması gibi nedenlerden dolayı otelin yıkılıp yeniden yapılmasına karar verildi. Projenin birinci ve beşinci katları arasında yer alan dış cephe duvarlarında **Boardex Tek İskeletli Duvar Sistemi** uygulanmıştır. Uygulama, Atlas Grup tarafından yapılmıştır. Tokat bölgesi için duvarlardan istenen U değerini sağlamak için sistem üzerinde ilave 5 cm kalınlıkta yüksek yoğunluklu taş yünü kullanılmıştır.

Yeniden yapılan projedeki en büyük zorluklardan biri birinci ve beşinci katlar arasında yer alan döşemelerde konsollar yardımıyla yapılan büyütme üzerine gelecek duvar sisteminin hafif olması zorunluluğu. Geleneksel yapı malzemeleri kullanılarak uygulanan duvar sistemlerinin yapıya ekstra yük getirdiği bir gerçek. Bu nedenle farklı bir çözüm arayışına giren Atlas Grup, bu noktada Dalsan Alçı'nın projelerine çözüm ortağı olarak katkı sağladığını iletiyor.

Dalsan Alçı tarafından tasarlanan **Boardex Tek İskeletli Duvar Sistemi** kullanılmasına karar verilerek; binaya gelen ölü yükler azaltılmıştır. **Boardex Kuru Duvar Sistemleri** geleneksel yöntemlerle yapılan duvarlara göre yaklaşık % 75 daha hafif bir yapı çözümü sunmaktadır.

Vaka Analizi 2016.1602
www.boardex.com.tr



Geleneksel duvar sistemlerinin üzerinde kullanılan sıva imalatı ile birlikte bu fark artmaktadır. Metrekare ağırlığı ortalama 44 kg olan **Tek İskeletli Duvar Sistemi** bu tarz projelerde yük açısından önemli avantajlar sağlamaktadır. 100 mm genişliğinde, 38x38 kanat yüksekliğinde, 0,60 mm et kalınlığına sahip, 100 gr/m² galvaniz kaplı DU 100 profilleri şakule alındıktan sonra içerisine yine 100 mm genişliğinde, 0,90 mm et kalınlığına, 47x47 mm kanat yüksekliğine sahip, 275 gr /m² galvaniz kaplı **BoardeX** DC 100 taşıyıcı profilleri arasına düşük yoğunluklu mineral yünler yerleştirilerek; dışa bakan yüzeye bir kat 12,5 mm **BoardeX**; içe bakan kısma 12,5 mm tek kat **BoardeX** üzerine tek kat **Beyaz COREX** sabitlenerek elde edilen bu sistemin duvar kalınlığı ise sadece 14 cm'dir.

"BoardeX Kuru Duvar Sistemlerinin sağladığı avantajları şantiye ortamında çok daha iyi gördüm. Bir sonraki projemizde yine BoardeX Kuru Duvar Sistemlerini tercih edeceğiz."
Atlas Grup Şantiye Şefi İdris ÖZER

boardex
EXTERIOR SHEATHING



Dalsan Alçı Sanayi ve Ticaret A.Ş.
Kızılcaşar Mahallesi 1184. Cadde No:22/1
İncek 06830 Gölbaşı / Ankara - TÜRKİYE
T:(+90) 312 303 4900 F:(+90) 312 341 2640

www.dalsan.com.tr