

Yer: İstanbul
Mimari: Mista GYO Design
Müteahhit: MİSTA GYO
Uygulama: MED YAPI



Vaka Analizi 2017.2406
www.boardex.com.tr

Boardex Kuru duvar sistemleri sayesinde net m²'ler artıyor.

Peramista Projesi; Kadıköy'de kentsel dönüşüm projelerinin profesyonel firması MİSTA GYO tarafından gerçekleştirilmektedir. Proje bir çok toplu taşıma araçlarına ve alışveriş merkezlerine yakın konumuyla çok avantajlı imkanlar sunuyor.

Kentsel dönüşüm projelerinde ev sahipleriyle yapılan görüşmeler ikna süreci ve verilen sözlerin tutulması yüklenici firmaları oldukça zorluyor.

Özellikle ev sahiplerinin en önemli önceliği m² anlamında avantaj sağlayan ve daha geniş bir konut sahibi olabilmek. Bu anlamda yükleniciler gerçek anlamda m² savaşı vermek durumunda; dış duvarlarda 1 cm avantaj bile çok önemlidir.

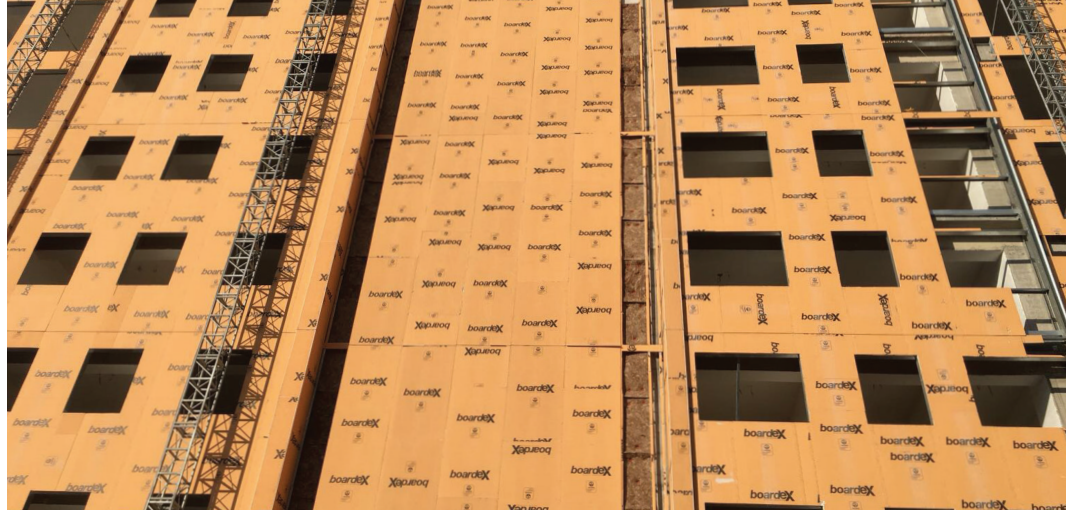
Geleneksel sistemlerle yapılan dış duvar kalınlıkları 20-25 cm'ye ulaşır; bu da net m²'yi düşürür. Geleneksel duvarlar yerine **Boardex Kuru Duvar Sistemleri** ile oluşturulduğunda mimariye bağlı olarak %3 civarında emsalden kazanç sağlanabiliyor. Bu hesapla; 100 m² lik bir konutu düşündüğümüzde 2-3 m² yer kazancı demek. Tüm binadaki yer kazancını düşünüldüğünde ve buna göre hesap yapıldığında; Dış duvar ve cephe imalatınızın maliyetini kazanmış ve üstüne de bir miktar para kalmış olabilmektedir.

Mista GYO yetkilileri de aynı sorunlarla karşı karşıya kalınca **Boardex Kuru Duvar Sistemleriyle** tanıştılar. **Boardex** dış cephe kuru duvar sistemleri kullanarak hem ev sahiplerine verdikleri taahhütleri yerine getirmiş olacaklar; hem de emsalden kazanacaklarını öngördüler ve **Boardex** Kuru duvar sistemlerini uygulamaya karar verdiler.

Projede **Boardex Tek İskeletli Sistemi** ve belli bir kısımda da gaz beton üzeri **Boardex Ceketleme Sistemi** yapıldı.

Boardex Tek iskeletli Sistemi Boardex DC150 0,90 mm kalınlığında profiller içine 15 cm yalıtım uygulanarak oluşturuldu.

Vaka Analizi 2017.2406
www.boardex.com.tr



Boardex Ceketleme Sistemi ise; gaz beton üzeri 150 mm braketler ve **Boardex CT 0,90 mm** profiller arasına 5 cm taş yünü uygulanarak oluşturuldu. Taş yünleri beton ve gaz betona dübellendi.

Bu sistemler üzerine 12,5 mm **Boardex** montajı yapıldı. **Boardex** derzleri, alkali dayanımlı derz bandı ve **Boardex**'in özel sıvası **Probase RENDER** ile sıvandı. Üstüne 160 gr/m² sıva filesi tüm yüzeye uygulandı ve yine **Probase RENDER** ile 3 mm sıvandı. Son aşama olarak dış cephe macunu ve boya ile cephe uygulaması yapılarak tamamlandı.

Dış duvar; iç duvar ve cephe kaplaması tek sistemle ek bir imalat olmadan çözüldü. Bu da imalat hızını artırdı ve sistemlerin uyumu koordinasyonu kolaylaştırdı. Cephelerin hızlı yapılması binanın çabuk bitmesini ve dairelerin sahiplerine daha erken teslim etmesini sağlayacak.

“Bu sistemleri seçerek duvar kalınlığından kaynaklanan yer kaybımızı azalttık. Müşterilerimize sunduğumuz net m² de artış sağladık.”

Projeler Koordinatörü - Serdar KOYUNCU

“Boardex sistemleri her şantiyede uyguluyor ve tavsiye ediyoruz. Boardex harici ürünlerle çalışmak bize çok zor geliyor. Hem müşteri için hem de uygulamacılar için performans, hız, uygulama kolaylığını tek bir üründen elde edebiliyoruz. Daha ne isteyebiliriz ki?”

MED YAPI - Gürsoy Tekin

boardex
EXTERIOR SOLUTIONS



Dalsan Alçı Sanayi ve Ticaret A.Ş.

Kızılcaşar Mahallesi 1184. Cadde No:22/1
İncek 06830 Gölbaşı / Ankara - TÜRKİYE
T:(+90) 312 303 4900 F:(+90) 312 341 2640

www.dalsan.com.tr