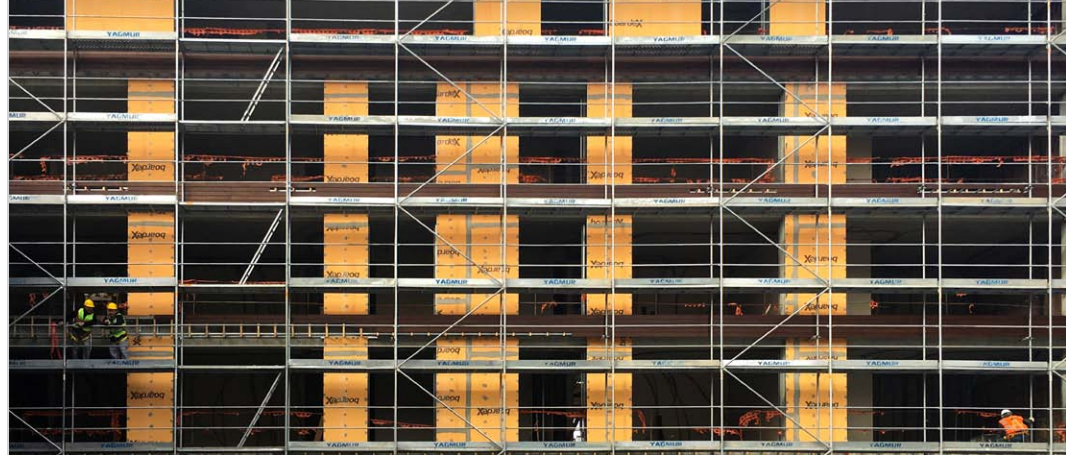


Yer: İstanbul
Mimari: Kerem Piker Mimarlık
Müteahhit: Metal Yapı Konut
Uygulama: Didim İnşaat
Uygulama Tarihi: 2016



Vaka Analizi 2016.1604
www.boardex.com.tr

Boardex Kuru Duvar Sistemleri Sayesinde Kemerlife 23 Konutları; Sahipleriyle Daha Erken Buluşuyor

Kemerlife 23 Konut Projesi; İstanbul'da çok tercih edilen 3. Boğaz köprüsü ve 3. Havalimanına yakın bir konumda, Kemerburgaz mevkiinde konumlanmıştır. 7750 m² alan üzerine kurulan projede 3 blokta 168 daire ve 8 mağaza yer almaktadır.

Proje tasarım aşamasında duvar seçimi yapılırken en önemli kriter duvar imalatlarının hızlı bitirilmesi ve diğer ince işlere fazla zaman kalması idi. Bu anlamda proje müdürü ve teknik ekip, Dalsan Alçı proje ekibiyle görüşmelerde gündeme gelen **Boardex** kuru duvar sistemleri üzerinde çalışma yapmaya karar verdiler.

Proje büyük ölçekte olduğundan farklı tip ve detayda duvar oluşturulması gerekli oldu. Dalsan Alçı ve uygulama ekipleriyle yapılan görüşmelerde dış duvarlarda 3 farklı tip; iç duvarlarda 12 farklı tipte duvar oluşturuldu.

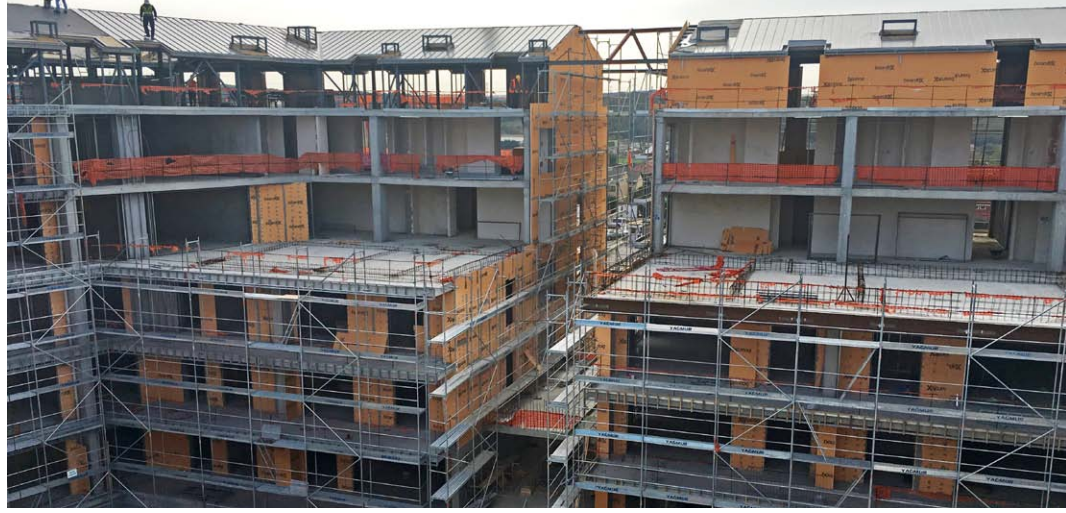
Dış cephe duvarlarında; balkon içi dış duvarlar için **Boardex Çift iskeletli Duvar Sistemi** seçildi. Dış cephe profil DCC100 0,90 mm Z 275 tipinde, içe bakan kısımda ise DC75 0,60 53x42 olarak belirlendi. Seçilen profil genişliğine uygun kalınlıkta mineral yün uygulandı.

Kolon giydirme ve perde duvarlarda ise **Boardex Ceketleme** sistemi seçildi. Mevcut kolon ve perdeler; **Boardex L** braketler sabitlendi ve CT 0,90 mm Z 275 profiller üzerine **Boardex** sabitlendi.

Mimari zorunluluktan dolayı bazı duvarların bir miktar ileri çıkması gerekiyordu, bu detay da **Boardex CeketMAX** sistemi kullanılarak çözüldü. Sistem, 22 cm' ye kadar karkas dışına çıkma imkanı verdiği için detayın çözülmesine imkan sağladı.

Boardex üzerine kullanılan ahşap dış cephe kaplaması alt konstrüksiyonu, **Boardex** yüzeyinden arkadaki profillere sabitlendi ve bu alt konstrüksiyona da ahşap panellerin montajı yapıldı.

Vaka Analizi 2016.1604
www.boardex.com.tr



Böylece dış duvar, iç duvar ve cephe kaplaması tek sistemle ek bir imalat olmadan çözüldü. Bu sayede imalat hızını arttı ve sistemlerin uyumu, koordinasyonu kolaylaştı.

Sisteme karar verildiğinde bir miktar hız kazanılacağı düşünülmüş; ancak uygulama başladıktan sonra sevkiyat kolaylığı, detay çözme, dış kaplamayla uyum, ekiplerin koordinasyonu gibi faktörlerin **Boardex** kuru duvar sistemleriyle çok daha kolaylaştığı görülmüştür. Tek ekiple tüm imalatların bitirilebilmesi 2-3 kat kadar daha hızlı imalat yapılabildiğini göstermektedir.

"Bu sistemleri seçmek hem imalat hızımızı arttırdı hem de bizi birçok ek imalat yapmaktan kurtardı"

Osman SÜNNETÇİ - Proje Müdürü

"Boardex kuru duvar sistemleri üstüne yapacağımız kaplamayı da Boardex profillerini kullanarak tamamlayabilmemiz sayesinde ek konstrüksiyon yapmaya gerek kalmadı. Bu da zaman ve para demek."

İlhan SAĞIR - İnce İşler Şefi

"Boardex sistemleri ile profilleri özel boy imalat yaptırarak imalat hızımız artarken firelerimizi de azalttık. Geleneksel sistemlerde yapmak zorunda olduğumuz sıva imalatlarındaki uygulama-kurumu süresini de kaybetmemiş olduk"

Arif AYSU - Didim İnşaat, Şantiye Şefi

boardex
EXTERIOR SOLUTIONS



Dalsan Alçı Sanayi ve Ticaret A.Ş.

Kızılcaşar Mahallesi 1184. Cadde No:22/1
İncek 06830 Gölbaşı / Ankara - TÜRKİYE
T:(+90) 312 303 4900 F:(+90) 312 341 2640

www.dalsan.com.tr

Rev: 02

PK-T01.71