

Yer: Elazığ  
Mal Sahibi: Hürel Grup  
Yüklenici: Hürel Grup  
Mimari Proje: Triga Mimarlık  
Uygulama Tarihi: 2014



Vaka Analizi 2014.1502  
www.boardex.com.tr

## HOTEL RAMADA ELAZIĞ Boardex Sistemleri Sayesinde Çok Daha Hızlı Hizmete Açıldı.

Doğu'nun en önemli cazibe merkezlerinden biri olan ELAZIĞ şehrinin, en prestijli oteli olacak olan RAMADA Elâzığ, şehrin dinamizmine de güç katacak.. Otel 136 odalı 260 yatak kapasiteli olup; ayrıca 1 adet Kral dairesi ile de hizmet verecek.

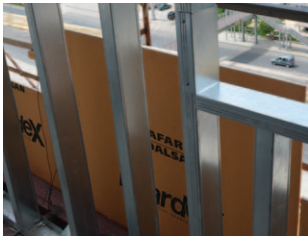
2014 yılı içerisinde başlanıp aynı yıl hizmete açılması planlanan otelde bunu gerçekleştirmek çok da kolay görünmüyordu. Bu hedefe dış cephede de kuru duvar sistemlerini kullanarak ulaşıldığını söyleyen otelin müteahhidi ve işletmecisi Yusuf Demirtaş, **Boardex** ve kuru duvar sistemlerini tercih etmeseydik oteli 6 ay sonra hizmete açabilirdik diyerek bu sistemlerin inşaatlarının çok hızlı bitirilmesine katkı verdiğini adeta onaylıyor.

Malzemeyi duyduğunda malzeme için temkinli yaklaştığını söyleyen Yusuf Demirtaş; Dalsan Alçı Proje Hizmetleri Bölümü tarafından yapılan sunumdan etkilendiğini ve otelin bir an önce hizmete açmak amacı ile bu sisteme karar verdiklerini uygulamacıyı yerel uygulamacılardan değil Dalsan Alçı'nın önerdiği yetkili uygulamacı bayilerinden seçtiklerini belirtti. **Boardex** tercihinin ne kadar isabetli olduğunu şimdi daha net anladıklarını **Boardex** ve uygulamacı ekipten çok memnun kaldıklarını, 2 ay içinde tüm dış duvarlar tamamlandığını; içerideki işlerine odaklanma fırsatı bulduklarını belirten Yusuf Demirtaş, bölgelerinde kendi projelerinden önce başlayan birçok projenin, önüne geçtiklerini ve bu gelişmenin herkeste şaşkınlık yarattığını da söylüyor.

Bu hıza ulaşmak için oteli inşaatının dış cephe duvarlarında **Boardex** Tek İskeletli Dış Cephe sistemine karar verildi. Sistem üzerine ise 6 cm mantolama uygulaması yapılarak bitirildi. Pencere köşelerinde ve kat silmelerinde söve süsleme uygulamaları yapıldı. İlk düşünülen metraj 2200 m<sup>2</sup> iken proje ilerledikçe **Boardex**'in hızlı ve kolay uygulanma performansı görüldükçe özellikle kral dairesi ve ıslak hacimlerde olmak üzere projenin birçok yerinde uygulanmasına karar verildi. Böylece projede kullanılan **Boardex** metraji 5000 m<sup>2</sup>'yi aştı.

Geleneksel duvar sistemleriyle yapılan duvarların yapım süreleri; kuru duvar sistemlerine göre çok daha uzundur ve duvar imalatından sonra kalın yaş siva imalatı yapılmasına ihtiyaç duyar. Tesisatların duvar içerisinden geçmesine izin vermez ve duvarlar kırılmak zorunda kalır. Özellikle su ve elektrik tesisatlarının çok olduğu RAMADA ELAZIĞ Otel gibi projelerde ciddi zaman kaybına ve tasarım özgürlüğünün kısıtlanmasına neden olur. **Boardex** Kuru Duvar sistemi kullanılarak 2 ay gibi kısa sürede biten dış duvar imalatı geleneksel duvarlarla yapılsaydı ancak 2-3 kat kadar daha uzun bir zamanda bitirilebilirdi. Böylece Ramada ELAZIĞ **Boardex** Kuru Dış duvar sistemleri sayesinde 5-6 ay kadar daha önce bitecek ve Elazıglıların hizmetine açılacak.

Vaka Analizi 2014.1502  
www.boardex.com.tr



## Yangın ve BoardeX

Ayrıca **BoardeX** Kuru Duvar sistemlerinin yapıya hız kazandırmasının yanında duvar genişlikleri geleneksel duvarlara göre az olduğundan emsalden kazandırır; iç yer işgalini azaltır; odaların konutların kullanım alanını artırır. **BoardeX** tek iskeletli kuru duvar sisteminin dar kesitli olması Ramada Elaziğ Otel'deki gibi 35 m<sup>2</sup> olan odaları 1 m<sup>2</sup> büyütüştür. Bununla birlikte TS EN 13501 standardına göre A1 sınıfı yanmaz malzeme oluşu dış cephede kullanılan malzemelere göre diğer bir üstün yanadır. Ayrıca ASTM D3273 e göre küf direncinin alınabilecek en yüksek skoru olan 10 puanı alması, ömür boyu hiç küf yapmaz nitelikte oluşu ile hem kral dairesinde hem de bazı ıslak hacimlerde tercih edilmesinde bir başka faktör olmaktadır. Boyutsal Kararlığı sayesinde ve 12 ay üstüne hiçbir kaplama yapmadan tüm dış atmosfer şartları altında çalışmaya olanak vermesi projenin hızla bitirilmesine hiçbir sorun yaşanmadan tamamlanmasına da etken olmaktadır.

Sonuç olarak **BoardeX** kuru duvar sistemleri sayesinde yapılar çok daha hızlı tamamlanabilmekte ve müteahhidinden işletmecisine, uygulamacısından üreticisine, ülke ekonomisinden çevreye kadar herkese kazandırmaktadır.

*“BoardeX sayesinde otelimizi 6 ay önce açabildik.”*

Yusuf Demirtaş / Hürel İnşaat ve Ramada Elaziğ Otel Yönetim Kurulu Başkanı

*“BoardeX’li Dış Cephe Kuru Duvar Sistemleri ile projenin hızı 2 kat arttı.”*

Haydar Erol / Proje Müdürü

*“BoardeX sayesinde uygulama hızımız artarken, işçilik kalitemiz düşmedi.”*

Göksal Gürsoy Tekin / Uygulama-Med Yapı Sistemleri

**boardex**  
EXTERIOR SOLUTIONS



**Dalsan Alçı Sanayi ve Ticaret A.Ş.**

Kızılcaşar Mahallesi 1184. Cadde No:22/1  
İncek 06830 Gölbaşı / Ankara - TÜRKİYE  
T:(+90) 312 303 4900 F:(+90) 312 341 2640

www.dalsan.com.tr

Rev: 03

PK-T01.03